

SX450**Пржектор поисковый ксеноновый ледового класса 1000W, 1600W**

- корпус из нержавеющей стали
- несколько видов управления и монтажа
- простой и элегантный дизайн
- восьмиугольная форма барабана для дополнительной прочности

1000W**Описание:**

Пржектор судовой поисковый ледового класса для ксеноновой лампы с параболическим отражателем диаметром 450 мм.

1600W

Ребра жесткости восьмигранной формы барабана придают ему дополнительную прочность. Элегантный дизайн, легкость управления и быстрота смены положения версии с ручным управлением из рубки в сочетании с прочным корпусом наилучшим образом отвечают потребностям рыболовецких судов.

2000W

Все версии SX450 успешно эксплуатируются на российских рыболовных траулерах для поиска и привлечения промысловой рыбы, заменяя устаревший КС-3000. Прекрасные световые характеристики, установка нагревательного элемента для работы при низких температурах делает прожектор SX450 подходящим для проведения поисковых и спасательных работ в районах Крайнего Севера, для применения на судах ледокольного и вспомогательного флота.

220V**IP56**

Источник света: ксеноновая лампа 1000W/1600W/2000W (входит в комплект)

Рабочее напряжение: 230V

Отражатель: параболическое зеркальное стекло, Ø 450 мм

Степень защиты: IP56 прожектор, IP56 поворотное устройство, IP65 блок питания PSU

Типы монтажа и управления: D монтаж на палубу; DP монтаж на палубу на пьедестале; C управление из рубки; CP управление из рубки, на пьедестале; RC - электрическое дистанционное управление, пульт управления (джойстик) входит в комплект

Диапазон поворота:

- по горизонтали: 360°
- по вертикали: от -35° до +40°(D, DP); ±30°(C, CP); от -30° до +20°(RC)

Рабочая температура: до -50°

Регулировка фокуса: SX450 фиксированный, SX450F дистанционно регулируемый

Вес: 38,7 кг (D); 49 кг (DP); 41,3 кг (C); 52 кг (CP); 60,3 кг (RC); 60 кг блок питания PSUX; 28 кг блок питания PSUX-E



SX450 D



SX450 RC

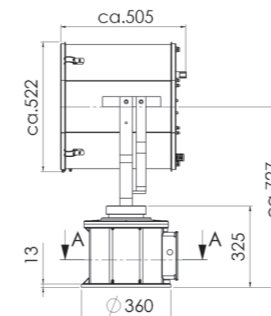


Пульт дистанционного управления RCU-E

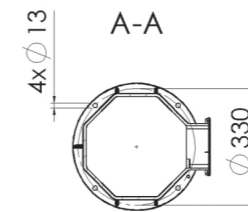
Оснащение: антиослепляющий экран, фронтальная панель из закаленного стекла, быстрозажимные клипсы, блок зажигания, блок питания ксеноновой лампы PSUX; нагревательный элемент поворотного устройства RC; нагревательный элемент барабана для работы до -50°C;

Дополнительно: пульт дистанционного управления накладного монтажа RCU-A, сенсорная панель управления

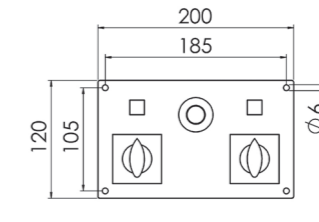
Тип	Мощность (W)	Питание (V)	Дальность (m)	Световой поток (млн.кд)	Угол рассеив., °	Артикул				
						D	DP	C	CP	RC
SX450	1 000	230	8 000	64	1,8	10021091	10021092	10021097	10102336	10021012
	1 600	230	8 600	74	2,4	10102337	10101975	10102338	10101976	10021603
	2 000	230	9 600	92	2,7	10101787	по запросу	10102340	10101978	10102684
SX450F	1 000	230	8 000	64	1,8 - 8	по запросу	по запросу	по запросу	по запросу	10021609
	1 600	230	8 600	74	2,4 - 10	по запросу	по запросу	по запросу	по запросу	10102831
	2 000	230	9 600	92	2,7 - 10	1010072	по запросу	по запросу	по запросу	10102685

SX450**Пржектор поисковый ксеноновый ледового класса 1000W, 1600W****Габаритные размеры**

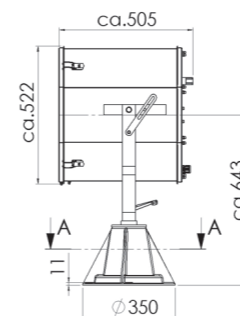
SX450 RC



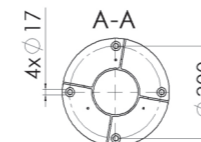
Данные для монтажа основания RC



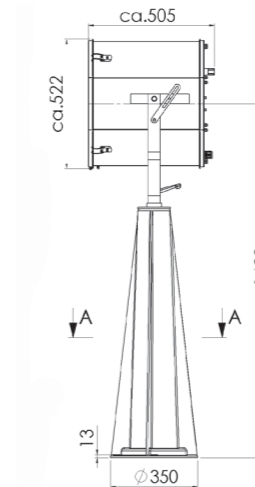
RCU-E пульт дистанционного управления (встраиваемый)



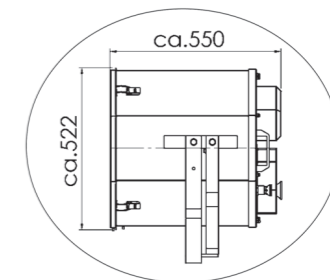
SX450 D



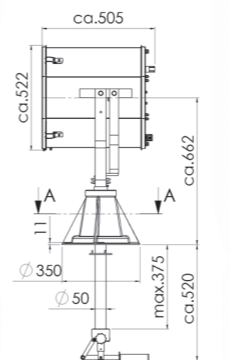
Данные для монтажа основания D и DP



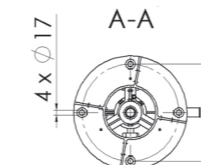
SX450 DP



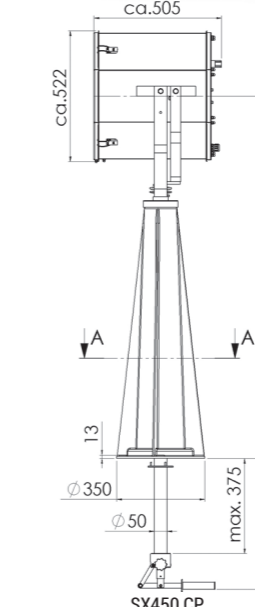
Отличительные размеры барабана для SX450 2kW



SX450 C



Данные для монтажа основания C и CP



SX450 CP

PSUX блок питания
Размер: 560x340x500
Вес: 60 кгPSUX-E блок питания
Размер: 525x440x240
Вес: 28 кг